

HOSPITAL PEDIATRICO DR. HUMBERTO NOTTI



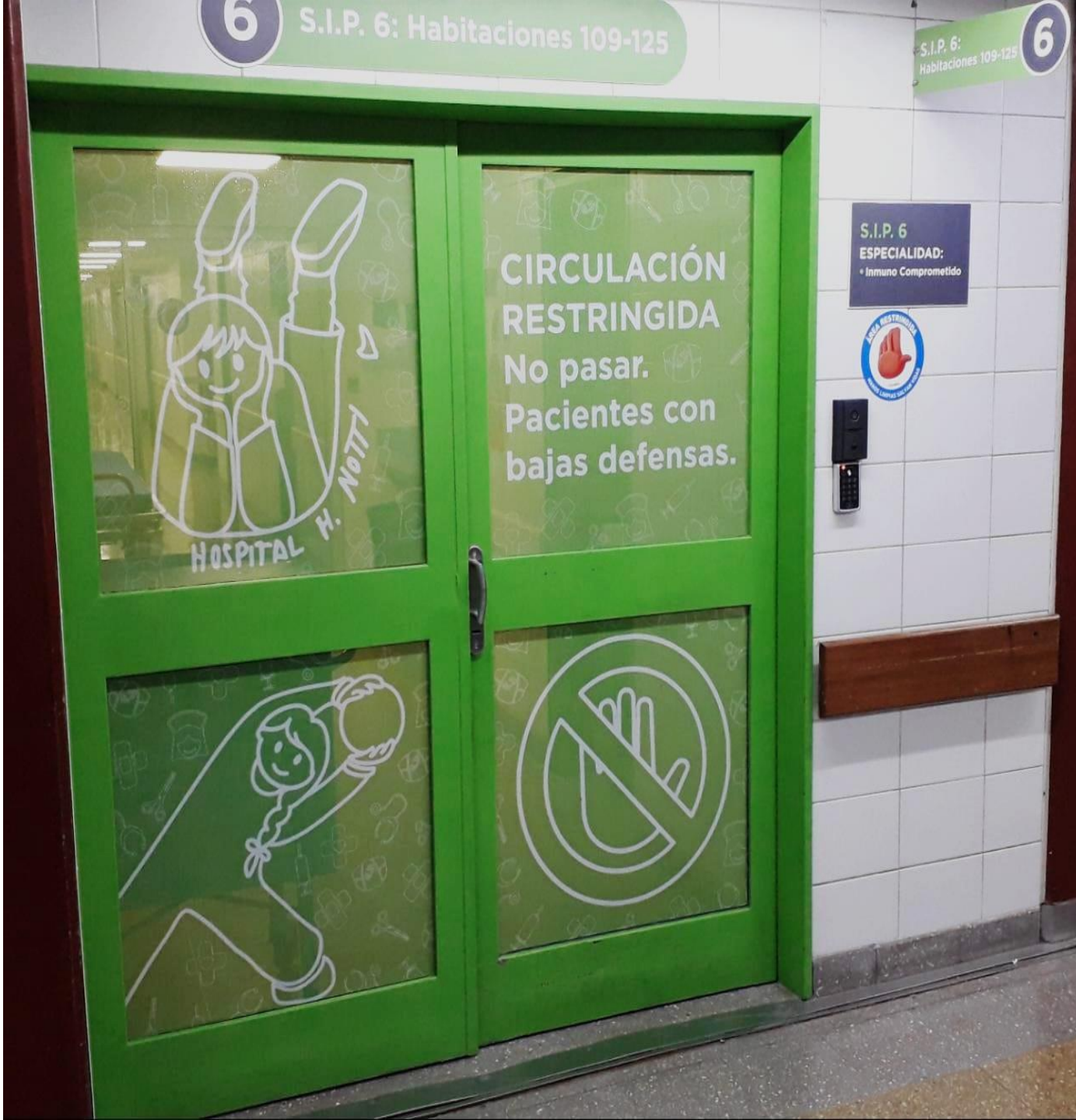
ENFERMERIA ONCOHEMATOLOGICA Liderando el Cuidado de Enfermería en Mendoza



Jefa de Sección SIP 6 - INMUNOCOMPROMETIDOS
Prof. Lic. Lourdes Laurin
lourdeslaurin@gmail.com

HOSPITAL PEDIATRICO D.R. H. NOTTI





- **ACCESO RESTRINGIDO**
- **CIRCULACION CONTROLADA**
- **AMBIENTE DE AISLAMIENTO**



LAVADO DE MATERIAL SUCIO



LAVADO DE MANOS





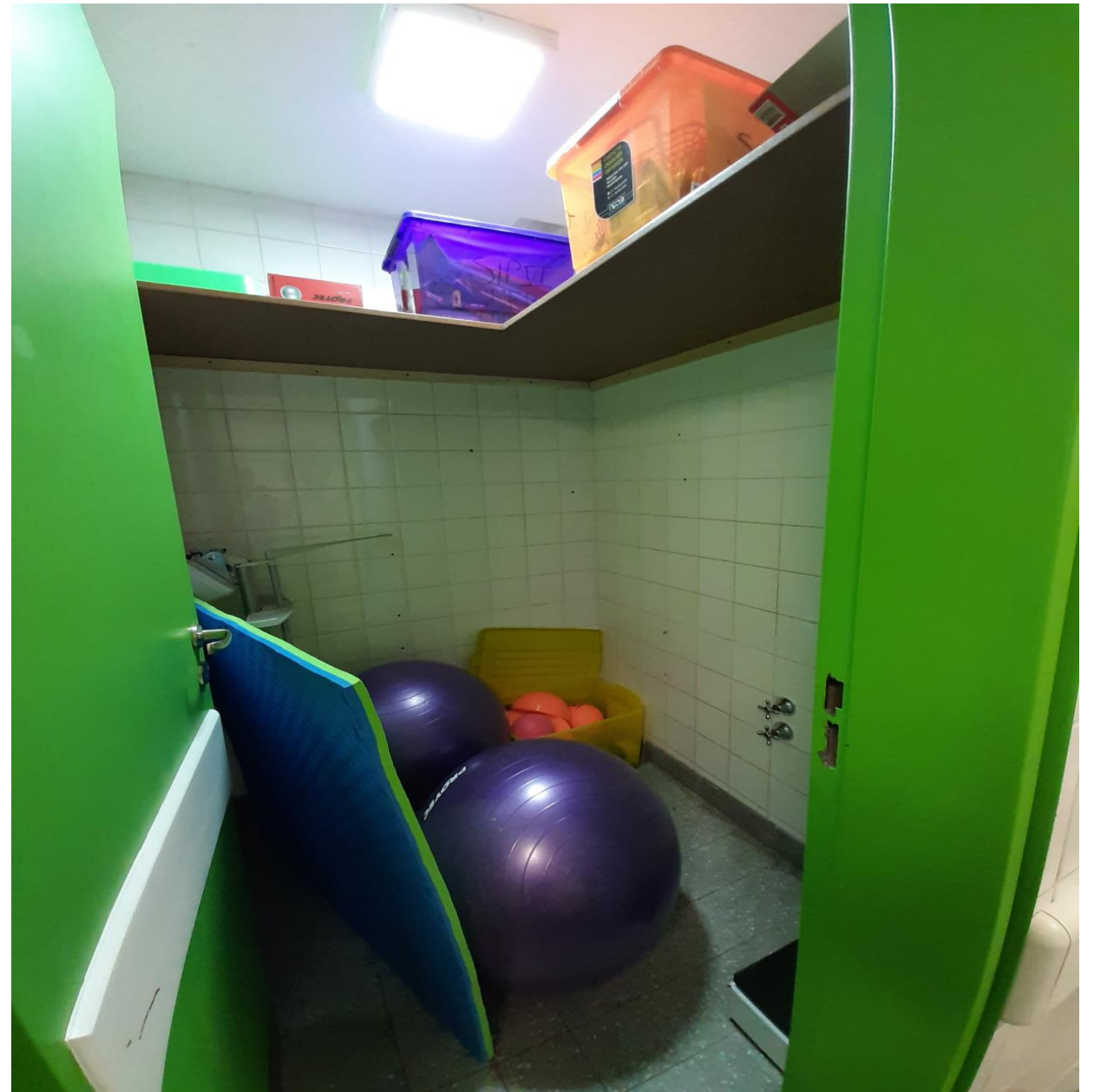
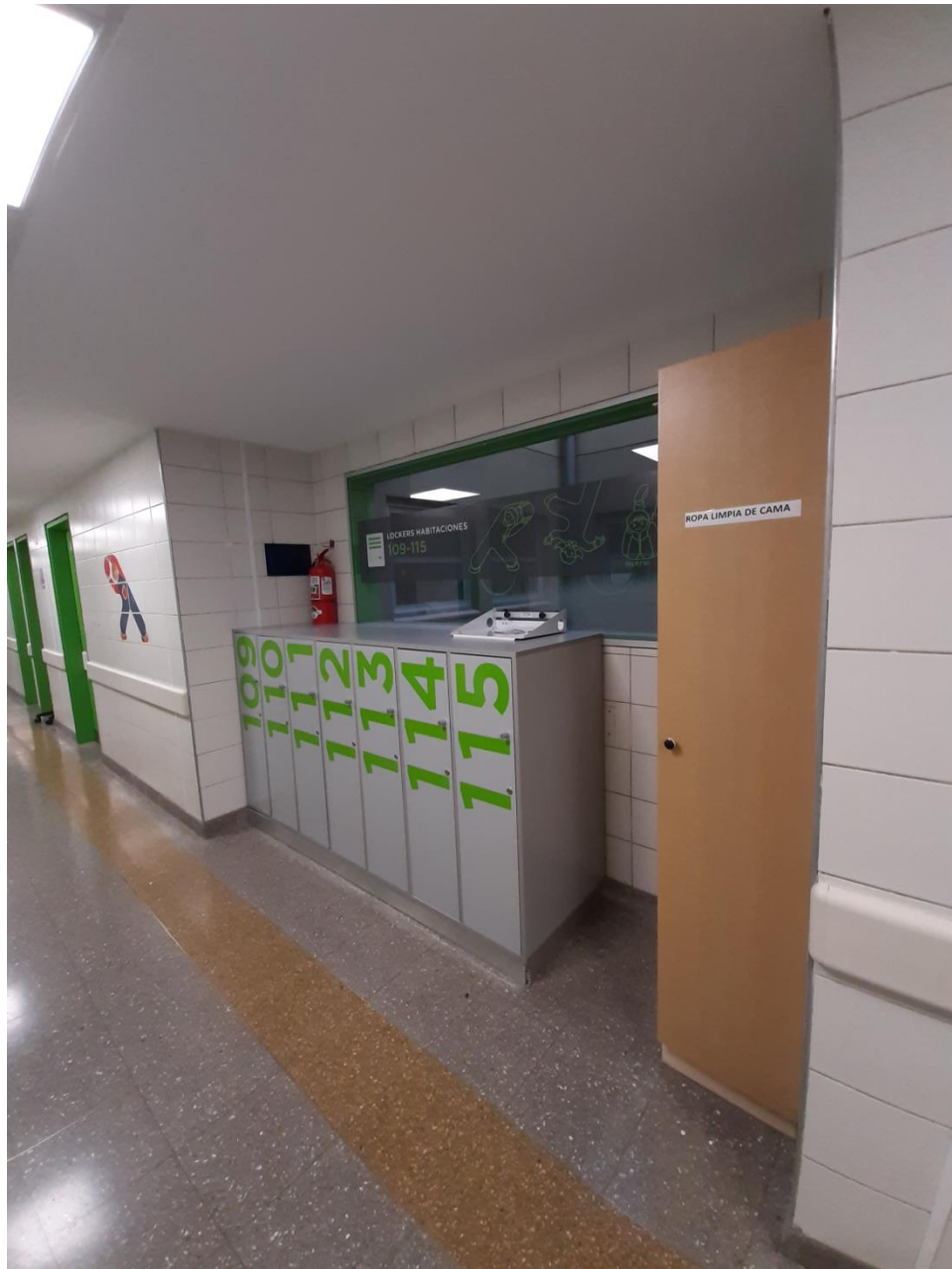
INGRESO AL SERVICIO

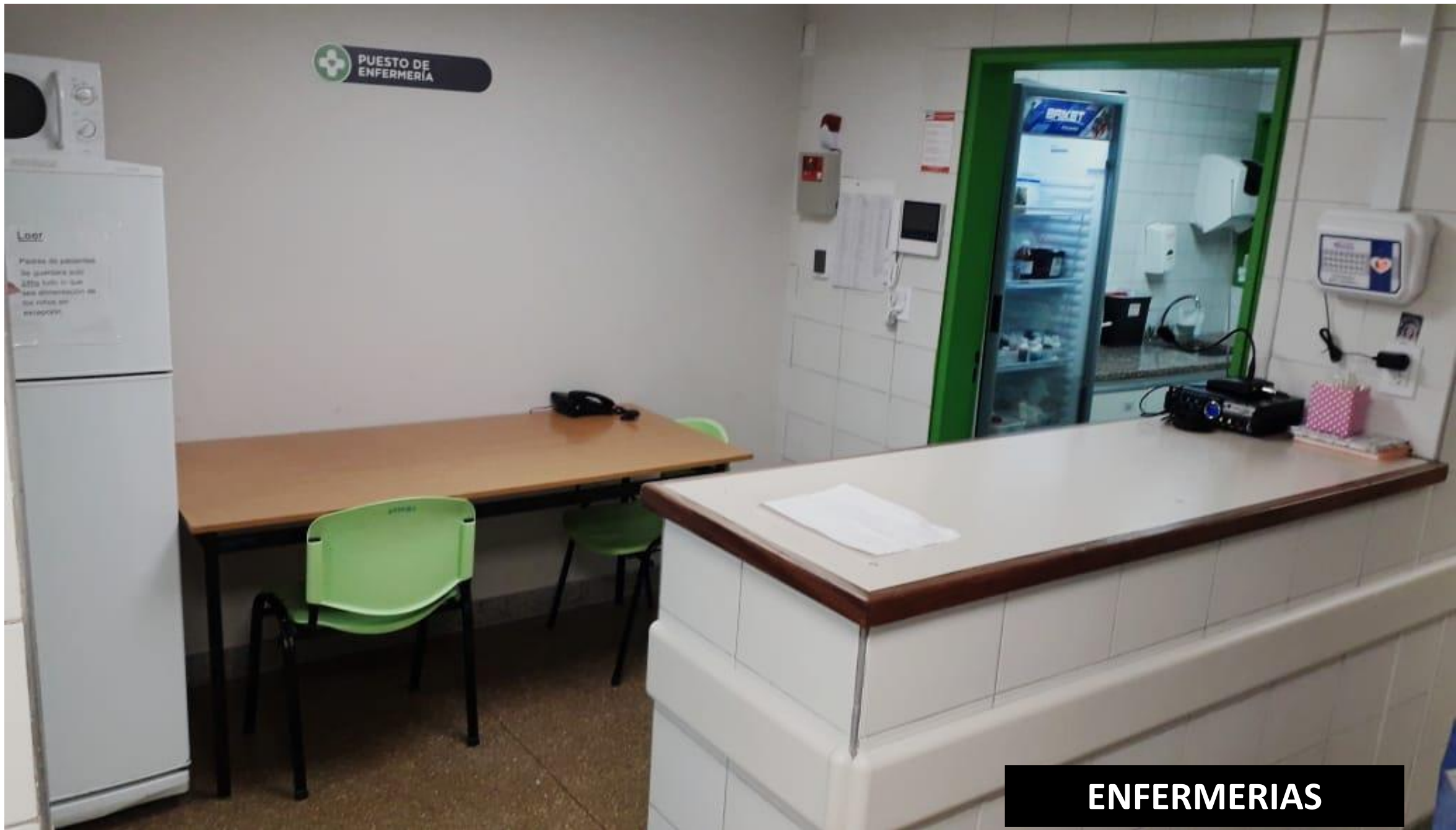






INSTALACIONES Y REHABILITACION





 PUESTO DE ENFERMERÍA

L007

Proceder de acuerdo
de acuerdo con
el plan de
atención de
los niños en
atención.

ENFERMERIAS



ENFERMERIA CLINICA



ENFERMERIA QMT



16 HABITACIONES:

- 24 Camas
- PRESION POSITIVA
- FILTROS HEPA

SALA DE REUNIONES Y ESTAR



Criterios de Internación

- Pacientes con Neutropenia Febril . (Oncohematológico).
- Debut de Leucemias en Inducción
- Debut de Linfomas
- Bloques QMT, más 24hs.
- Pacientes que han recibidos TMO.
- Pacientes en post-trasplantes de órganos, en estado de Inmunosupresión.
- Pacientes con Diagnósticos de Inmunodeficiencias

RECURSO HUMANO

NIVEL DE FORMACION

Licenciados
22

Enfermeros
Profesionales
6

ESPECIALISTAS EN ONCOHEMATOLOGIA

Licenciados
9

Realizando
Capacitación
19

EDAD

23 a 30 años
7

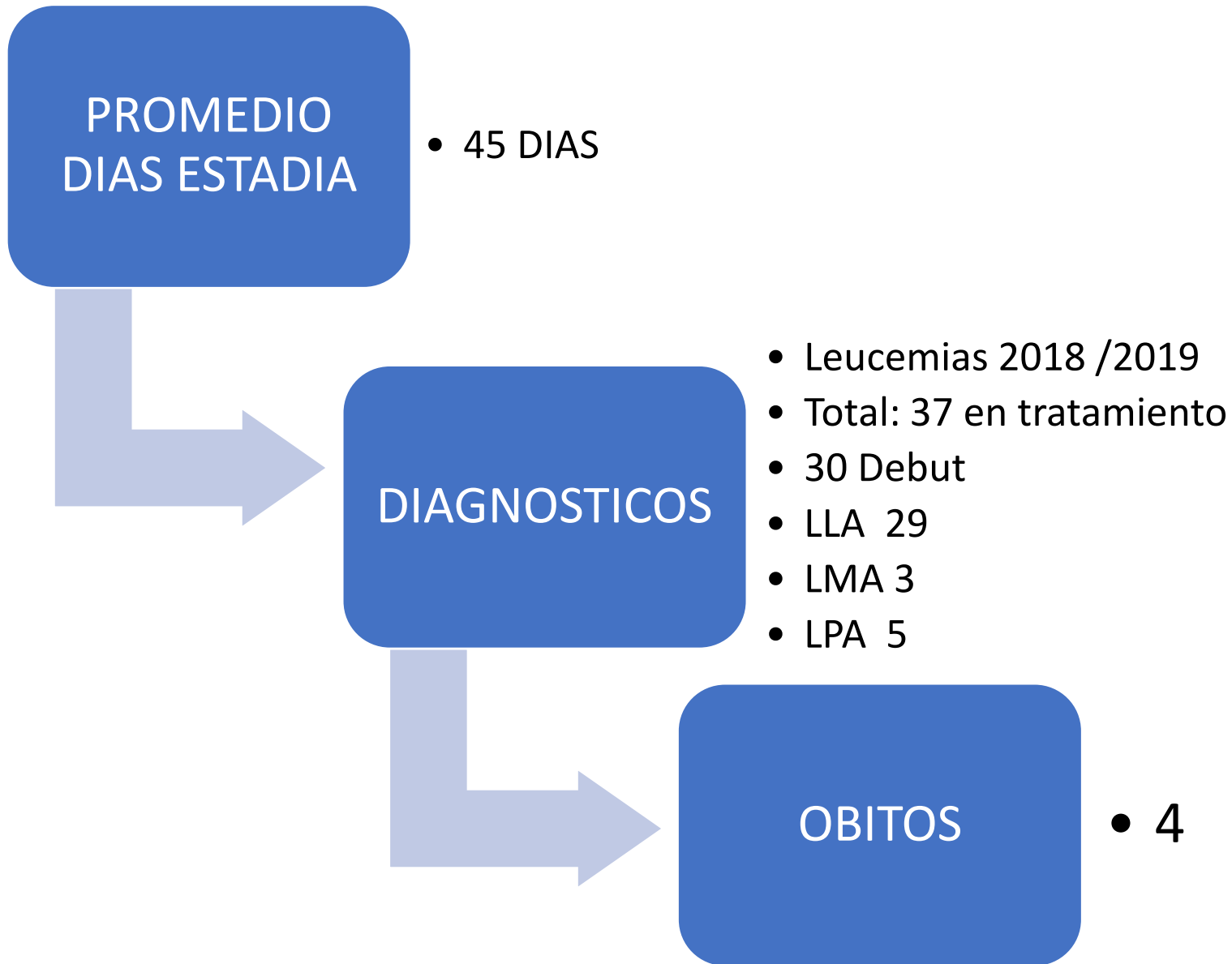
31 a 55 años
21

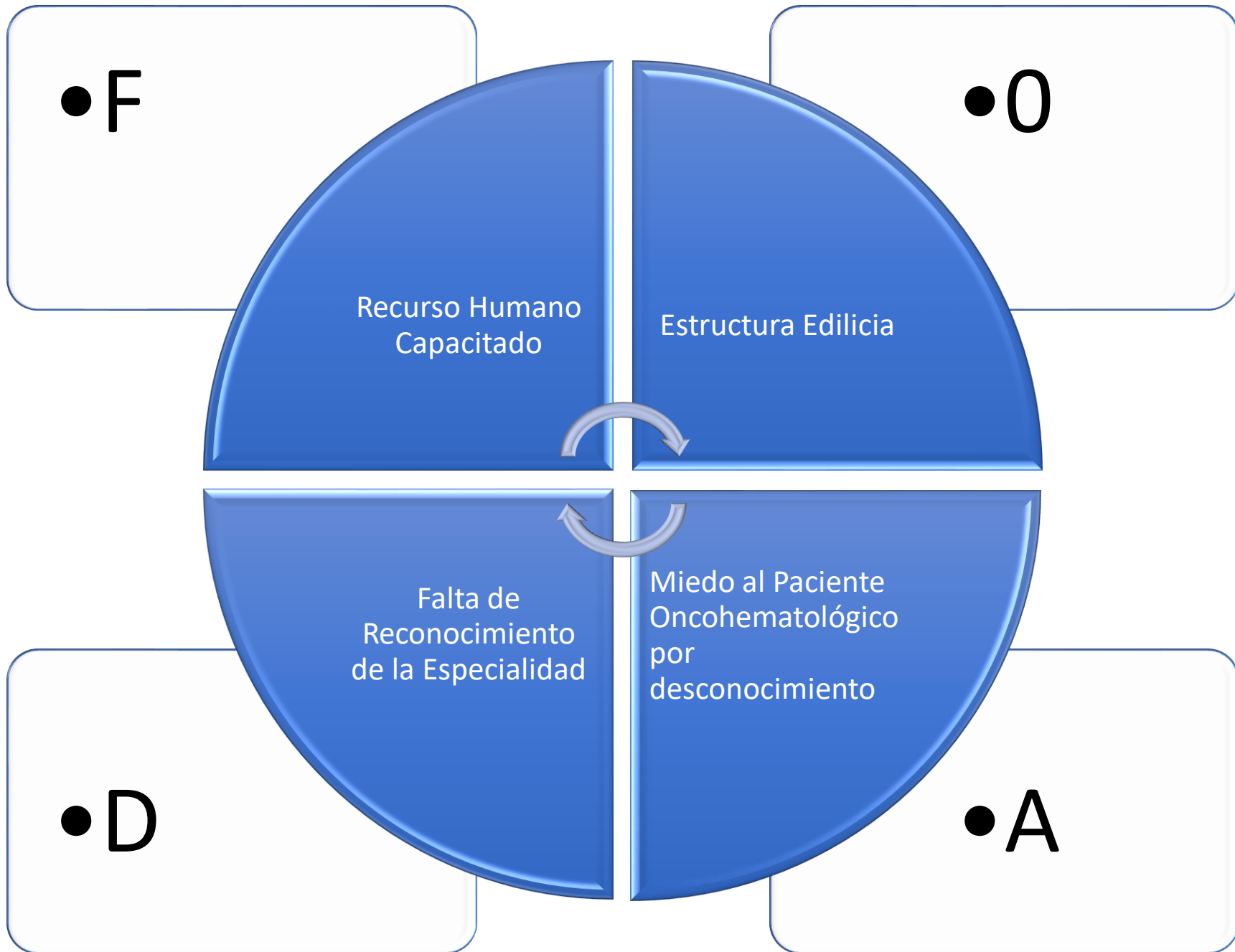
ATENCIÓN INTEGRAL

DERECHOS DEL NIÑO
HOSPITALIZADO
(UNICEF)

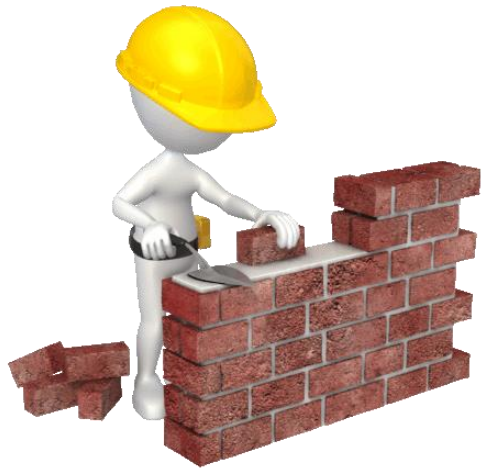
LOS DERECHOS DEL
NIÑO CON CÁNCER







**“Dime y lo olvido, enséñame y lo recuerdo,
involúcrame y lo aprendo.”**



Benjamin Franklin

**MUCHAS GRACIAS
POR SU ATENCIÓN!!!**